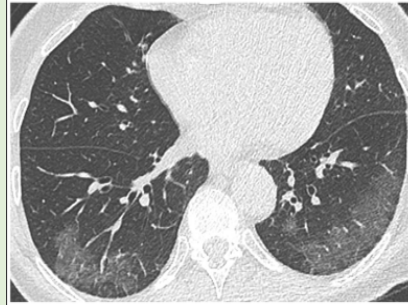


COVID-19 EN TDM

Signes positifs

Opacités en verre dépoli, en plage ou nodulaire, à prédominance bilatérales, périphériques, sous pleurales, caractère multifocal asymétrique



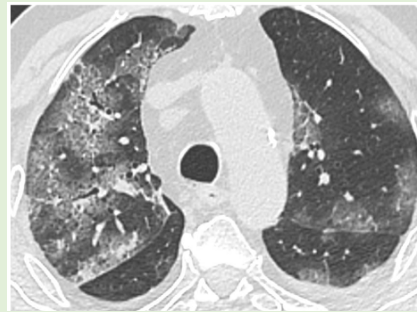
Condensations linéaires
(pneumopathie organisée)

A ne pas confondre avec des bandes d'atélectasies



Crazy paving

(réticulations au sein du verre dépoli)



Signes négatifs

- Absence de **nodule centrolobulaire**.
- Absence de **condensation systématisée**.



- Absence de **sécrétions endobronchiques**.



- Pas d'**adénopathie** (rare)
- Pas d'**épanchement pleural** (sauf décompensation cardiaque)

A mettre dans le CR : Signes **positifs**, **négatifs**, **étendue** : absent /minime (<10%)/modéré (10-25%)/étendu (25-50%) / sévère (>50%) / critique >75%

Attention : l'absence d'anomalie parenchymateuse n'exclut pas une infection COVID-19 dans les 3 premiers jours d'apparition des symptômes.

Source : <http://www.sfrnet.org/>